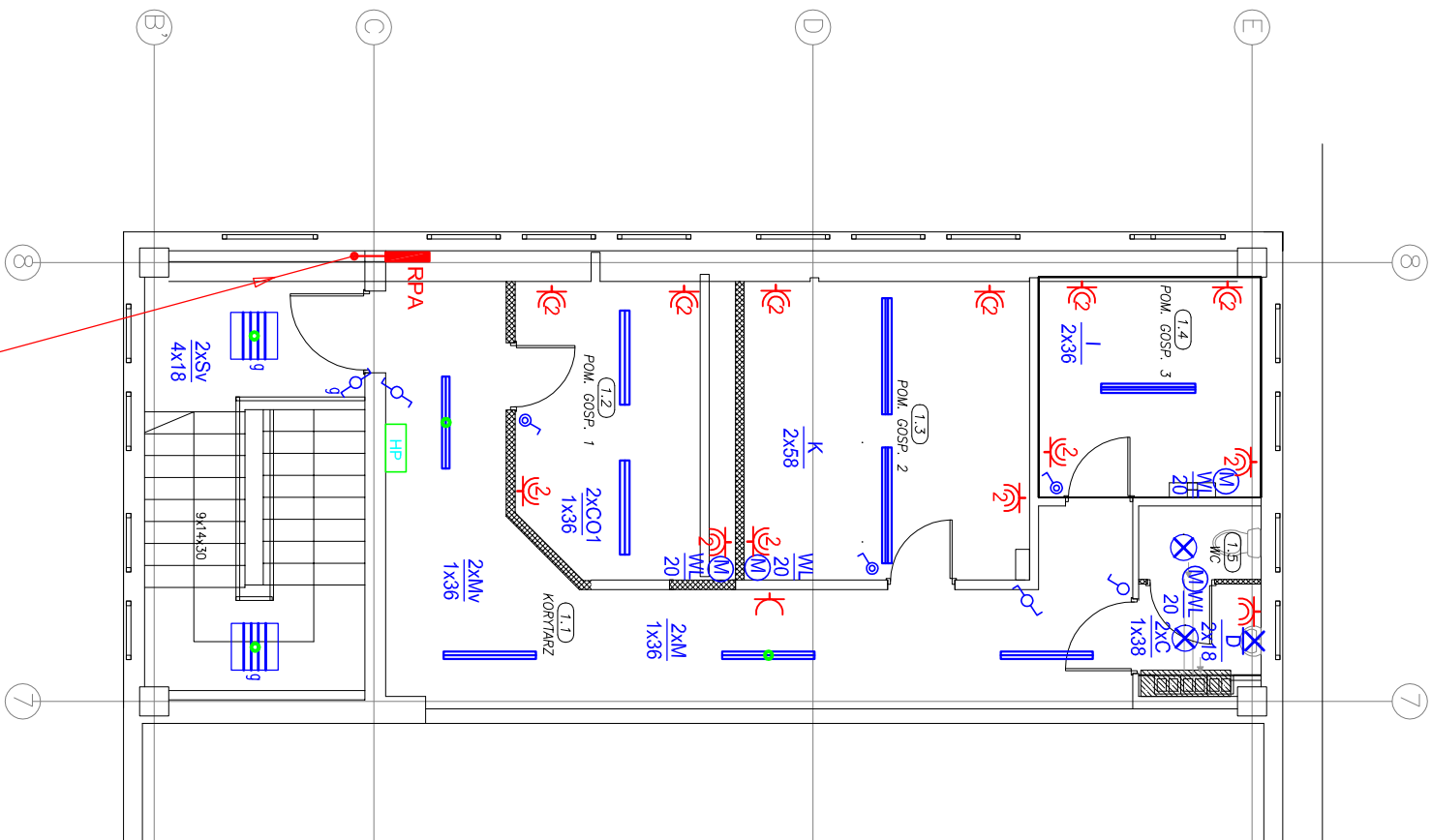
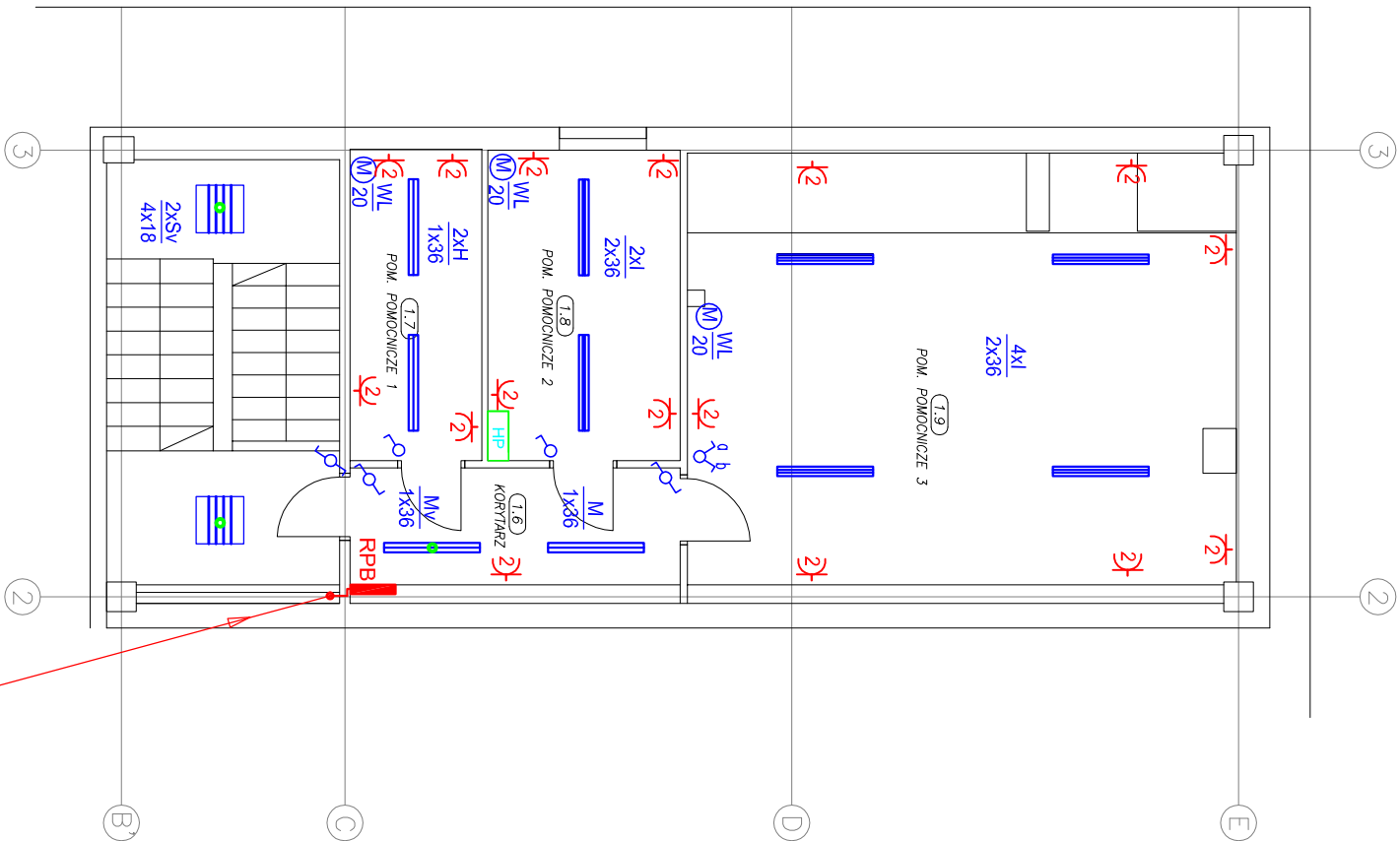


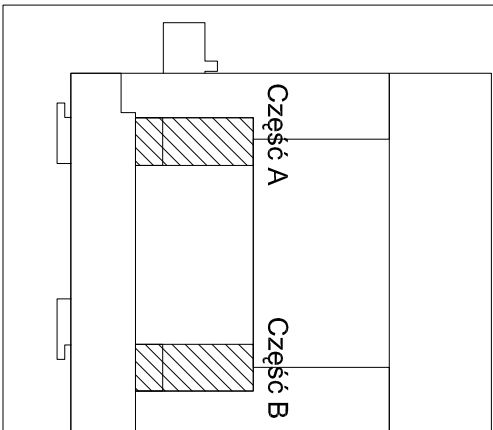
Część A
REMONT I PRZEBUDOWA wariant 1



Część B
REMONT



RZUT PIĘTRA
SKALA 1:100



LEGENDA	
	oprawa dla świetłówek prostych
	oprawa dla świetłówek prostych z modułem awaryjnym 1 h
	oprawa dla świetłówek kompaktowych naścienna
	oprawa piktogramowa oświetlenia ewak. z modułem awaryjnym 1h
	łącznik oświetlenia IP 20
	łącznik oświetlenia IP 44
	gniazdo wtykowe 230 V, IP 44, pojedyncze
	gniazdo wtykowe 230 V, IP 44, podwójne
	gniazdo wtykowe 230 V, IP 20, podwójne
	gniazdo wtykowe 230 V, IP 44, zasilane z oddzielnego obwodu
	gniazdo wtykowe 400 V, IP 44
	zestaw gniazd dla stanowiska komputerowego

BIURO INŻYNIERSKIE TOMASZ ŁĘSKI ul. Pułaskiego 25, 42-200 Częstochowa tel./fax: (34) 363-80-84, 502-052-071 www.tomaszleski.pl, mail: biuro@tomaszleski.pl			
Investor: <i>Gniaz Kuluszki</i>	Projekt: <i>010</i>	Branża: <i>Nr rysunku:</i>	Rewizja: <i>Faza:</i>
Obiekt: <i>Przebudowa, rozbudowa oraz zmiana sposobu użytkowania części niższej budyńku admn. – biurowego</i>			
Temat: <i>Rzut I piętra – instalacje elektryczne</i>			
Projektował: <i>mgr inż. Szymon Szmidt</i>	Sprawdził: <i>mgr inż. Szymon Szmidt</i>		
FT-83861/105/1552/82	SLK/5430/PWOF/14		
Podpis	Podpis		